

HEIZUNG OPTIMIEREN

In Rheinland-Pfalz entfallen auf Heizung und Warmwassererzeugung im Gebäudebestand rund 40 Prozent des Energieverbrauchs und ein Drittel der CO₂-Emissionen. In vielen Häusern wird Geld regelrecht verfeuert, da die Heizung falsch eingestellt ist.

Höchste Zeit also, Gebäude fit für die Zukunft zu machen.

Für die Optimierung der Heizung sollte der Blick nicht nur zum Heizkessel gehen, sondern die Wärmeverteilung im gesamten Haus in Augenschein genommen werden. Denn nicht nur der Heizkessel, sondern das Gesamtsystem, also zusätzlich die Heizungspumpe und die Regelung inklusive der Thermostatventile sollte auf den tatsächlichen Wärme- und ggf. Warmwasserbedarf eingestellt werden.

Eine gute Dämmung der Rohrleitungen und die fachgerechte Auslegung der Heizkörper oder Flächenheizungen, wie z. B. Fußbodenheizungen, sind weitere wichtige Komponenten für einen effizienten und sparsamen Betrieb der Heizungsanlage.

Noch mehr Heizenergie und Geld kann gespart werden, wenn das Gebäude vorab wärmegeklämt wird. In diesem Fall kann die neue Heizungsanlage kleiner ausgelegt werden.

Lassen Sie sich beraten:

In Rheinland-Pfalz bietet für Privathaushalte die **Energieberatung der Verbraucherzentrale (VZ)** ihre Beratung an und zeigt Einsparpotentiale auf. Die **Energieagentur Rheinland-Pfalz** informiert Unternehmen, öffentliche Einrichtungen, Kommunen und Bürger in den Bereichen Energieeffizienz und Energiesparen.

Ministerium für Umwelt, Energie, Ernährung und Forsten

Kaiser-Friedrich-Str. 1, 55116 Mainz
Telefon: 06131 16-0

Unsere Kooperationspartner

- Landesuntersuchungsamt
- Verbraucherzentrale Rheinland-Pfalz
- Bund Umwelt- und Naturschutz (BUND)
- DWA, Landesverband Hessen/Rheinland-Pfalz/Saarland
- Bioland Rheinland-Pfalz/Saarland e. V.
- Handwerkskammern Rheinland-Pfalz
- Energieagentur Rheinland-Pfalz
- Gartenakademie Rheinland-Pfalz
- Stiftung Natur und Umwelt Rheinland-Pfalz
- Landesforsten Rheinland-Pfalz
- SGD Nord und SGD Süd
- Landesamt für Umwelt

Weitere Informationen erhalten Sie unter:

www.umweltschutz-im-alltag.rlp.de



Impressum

„Umweltschutz im Alltag“ ist eine Initiative des rheinland-pfälzischen Ministeriums für Umwelt, Energie, Ernährung und Forsten für einen effizienten und nachhaltigen Umweltschutz

Redaktion: Milan Sell, LfU

Fotos: Fotolia, pixabay, LfU, Energieagentur

© Landesamt für Umwelt (LfU); Dezember 2016



Rheinland-Pfalz

MINISTERIUM FÜR UMWELT,
ENERGIE, ERNÄHRUNG
UND FORSTEN

UMWELTSCHUTZ IM ALLTAG

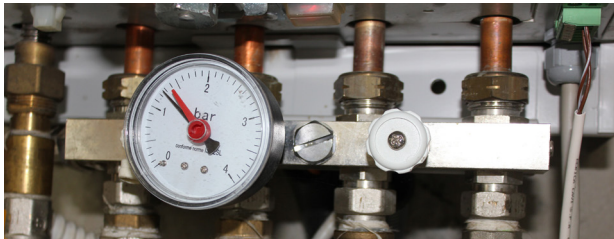
RICHTIG HEIZEN UND GELD SPAREN

(JANUAR 2017)



HEIZ-CHECK – VERBRAUCHERZENTRALE

Die Mehrkosten von unnötigen Energieverlusten summieren sich in einem Einfamilienhaus schnell auf 150 Euro jährlich und mehr. Der **Heiz-Check der Verbraucherzentrale Rheinland-Pfalz** liefert eine unabhängige Bewertung der Heizanlage und konkrete Empfehlungen, wie sich das System auch ohne große Investitionen optimieren lässt, z. B. mit einem sog. hydraulischen Abgleich – einer fachgerechten Einregulierung der Wärmeverteilung.



Ablauf des Checks: Zwischen zwei Besuchen eines unabhängigen Energieberaters zeichnen Messgeräte wichtige Systemtemperaturen auf. Wichtige Daten, wie z. B. der Verlauf der Raumtemperatur, werden ebenfalls erfasst. Schließlich erhält man eine Gesamteinschätzung zum Heizsystem und Empfehlungen, wie es sich optimieren lässt.

- Angebot für alle privaten Haushalte, die z. B. einen Gas- oder Ölheizkessel, eine Fernwärmestation oder eine Wärmepumpe zuhause haben.
- Die Kostenbeteiligung beträgt 40 Euro, für einkommensschwache Haushalte mit entsprechendem Nachweis ist der Heiz-Check kostenlos.
- Weitere Informationen unter www.verbraucherzentrale-energieberatung.de Dort finden Sie weitere Energie-Checks, die einen Überblick über den eigenen Energieverbrauch und Einsparmöglichkeiten verschaffen, wie z. B. den Gebäude-Check.

EINFACHE SPARTIPPS FÜR ZUHAUSE

- **Kleiner Dreh am Thermostat:** Jedes Grad weniger senkt den Verbrauch um etwa sechs Prozent. 18 °C im Schlafzimmer und 21 °C in den anderen Wohnräumen reichen meistens aus.
- **Nicht ganz aufdrehen:** Zum Aufheizen sollte ein Thermostat nicht auf die höchste Stufe eingestellt werden. Besser: gewünschte Temperatur einstellen, z. B. 20 °C oder Stufe 3. Der Thermostat öffnet automatisch die Leitung so lange, bis die Wunschtemperatur im Raum erreicht ist.
- **Gluckern und kaum Wärme im Heizkörper?** Eventuell ist Luft im System. Mit einem Entlüfterschlüssel können Sie die Luft am Heizkörper rauslassen. Ggf. muss dann Wasser in die Anlage nachgefüllt werden. Andere Ursachen: Die Heizkurve der Regelung ist nicht optimal eingestellt oder ein hydraulischer Abgleich notwendig. Fragen Sie hier einen Fachbetrieb.
- **Bei Abwesenheit und nachts gilt Sparflamme:** Raumtemperatur auf ca. 15 °C absinken lassen. Bei längerer Abwesenheit auf Frostschutz stellen.
- **Fenster und Türen abdichten:** Bei undichten Fenstern reicht meistens schon eine Erneuerung der Dichtprofile oder ein nachträgliches Justieren der Fensterflügel. Bei Haustüren mit offenem Türschlitz kann oftmals ein Dichtprofil eingebaut werden.
- **Lüften gehört dazu:** Mehrmals am Tag für einige Minuten gut durchlüften (je nach Außentemperatur 5 bis 20 Minuten). Ansonsten droht Schimmel. Heizkörper runterdrehen, um unnötiges Aufheizen zu vermeiden.



H.AUSGEZEICHNET – ENERGIEAGENTUR

Durch energieeffizientes Bauen oder Sanieren lässt sich ebenfalls viel Wärme einsparen. Sollten Sie ein solches Projekt in Angriff nehmen, machen Sie doch mit bei der Aktion der Energieagentur Rheinland-Pfalz. Lassen Sie sich Ihr energiesparendes Haus durch die Energieagentur „H.auszeichnen“. Das Hausschild soll die Möglichkeiten des energetischen Bauens und Sanierens aufzeigen, zum Nachahmen motivieren und den Beitrag der Bauherren für den Klimaschutz honorieren.

Jedes Wohn- und Nichtwohngebäude in Rheinland-Pfalz, das als Neubau mindestens die Anforderungen eines KfW-Effizienzhauses 40 (Wohngebäude) bzw. 55 (Nichtwohngebäude) erfüllt oder nach einer Sanierung einem KfW-Effizienzhaus 70 entspricht, kann „H.ausgezeichnet“ werden.

Weitere Informationen zum Antrag finden Sie auf der Website der Energieagentur unter www.energieagentur.rlp.de/hausgezeichnet

Bereits „H.ausgezeichnete“ Gebäude können Sie sich im Energieatlas Rheinland-Pfalz unter www.energieatlas.rlp.de anschauen.



Weitere Informationen finden Sie auf www.umweltschutz-im-alltag.rlp.de